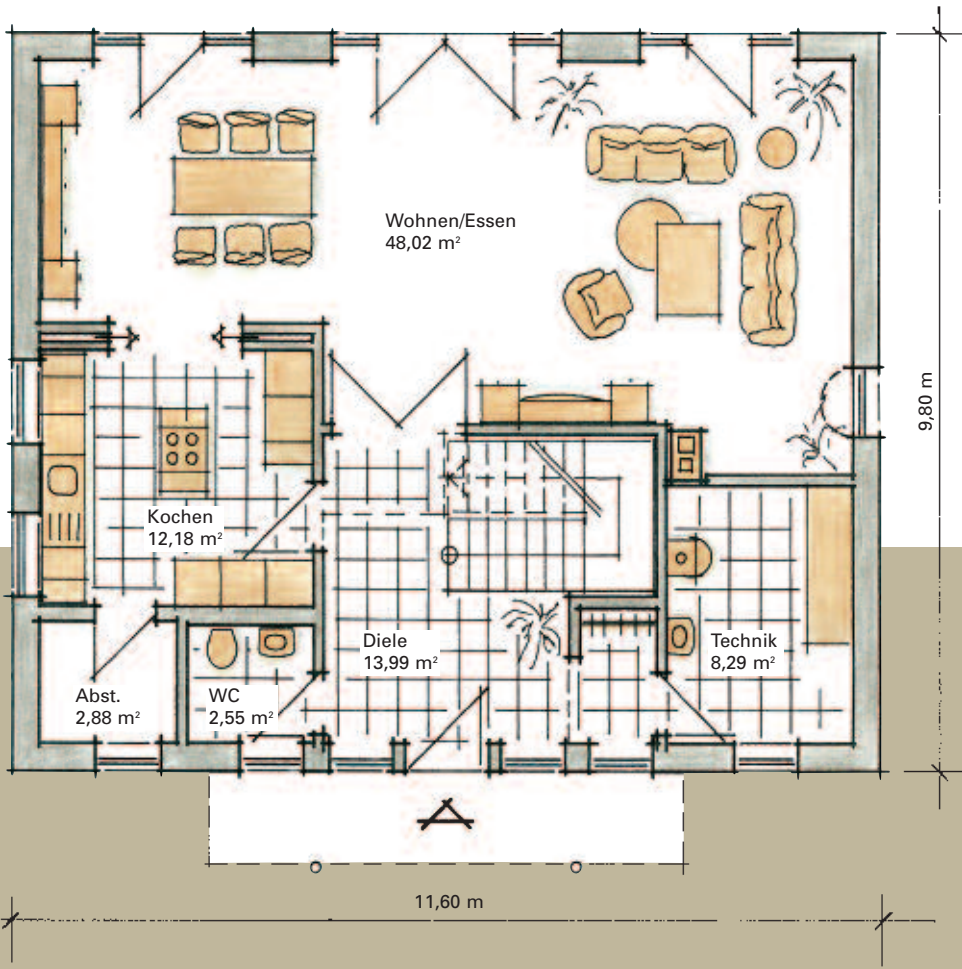
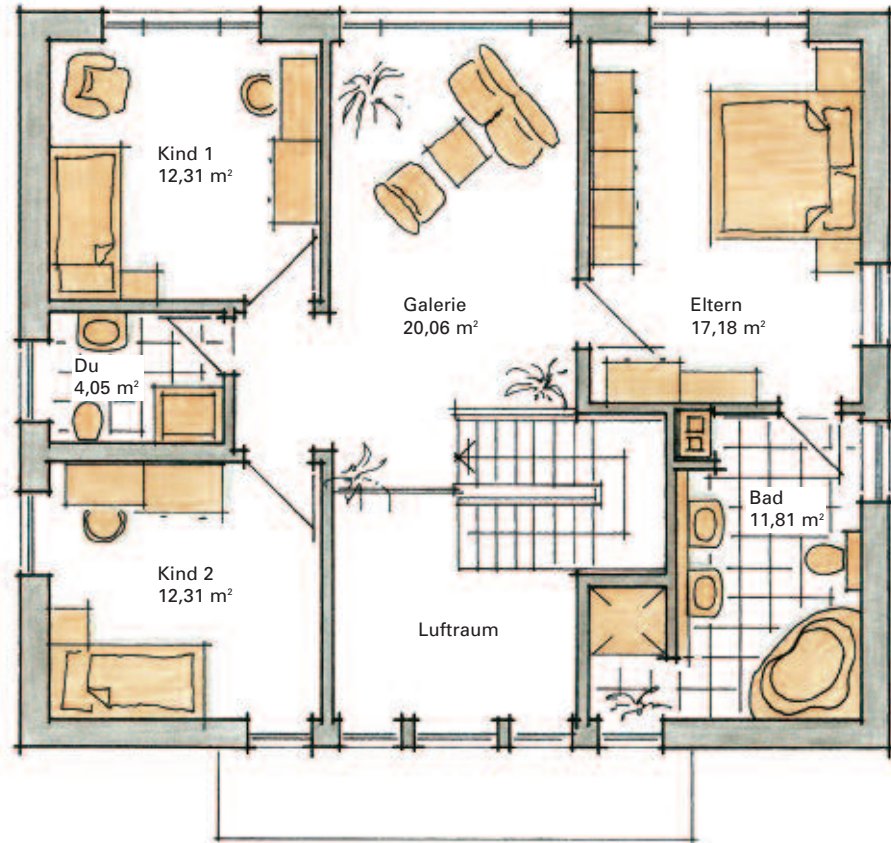




Königsforst.

Königsforst 1 ●



M 1:100

9,80 m

11,60 m

__allgemeine Daten

Dachform	WD 25°
Drempel	10 cm, 2-gesch.
Außenmaße	11,60 x 9,80 m
Gesamtwohnfläche (WoFIV)	165,63 m ²
Raumgrundfläche EG	87,91 m ²
Raumgrundfläche DG	77,72 m ²
Umbauter Raum	807,23 m ³
Bebaute Fläche	113,68 m ²

Raumgrundfläche

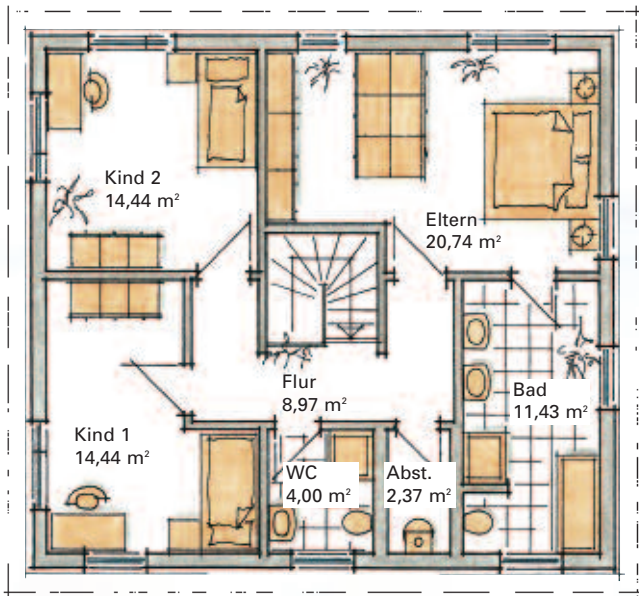
gesamt 165,63 m²

„Königsforst“ ist das Synonym für eine moderne, anspruchsvolle Stadtvilla. Die repräsentative Architektur mit geraden Linien, flachem Walmdach und gekonnter Aufteilung von Putz- und Verblendfassaden erweckt Sympathie. Wenn sich zum ersten optischen Eindruck die Informationen zu den kompakten Abmessungen und zur effizienten Grundrisslösung gesellen, wird daraus schnell Liebe auf den ersten Blick.

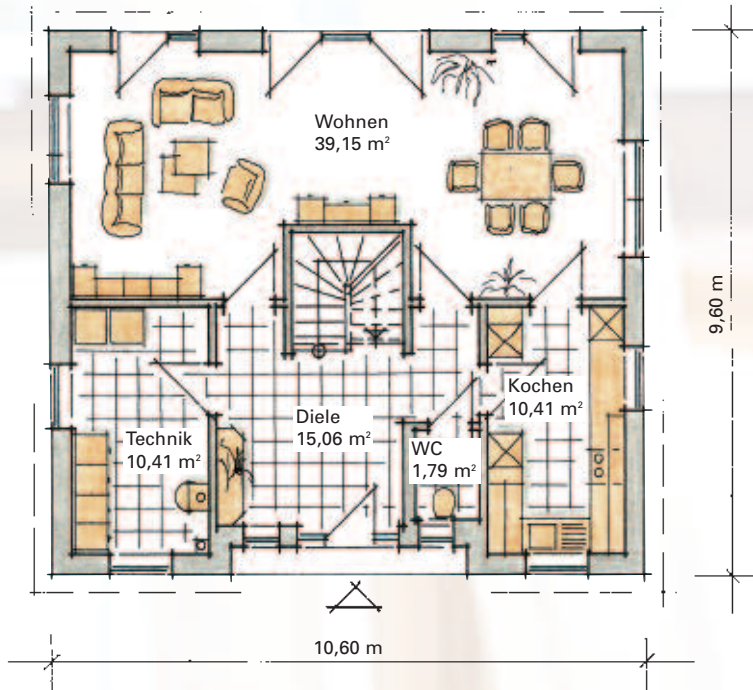
Königsforst 1 bietet auf zwei Vollgeschossen und über 165 qm Wohnfläche höchsten Wohnkomfort. Zahlreiche bodentiefe Fenster und die Galerie über dem Eingangsbereich sorgen für helle Räume und großzügige Transparenz. Das Wohn-/Esszimmer reicht über die gesamte Hausbreite, wandinnenliegende Schiebetüren führen in die moderne Küche. Die formvollendete Treppe schwingt sich wie ein Kunstwerk hinauf zur gemütlichen Galerie, den drei Schlafräumen, dem exklusiven Bad und zusätzlichen Duschbad.



Königsforst 2 ●

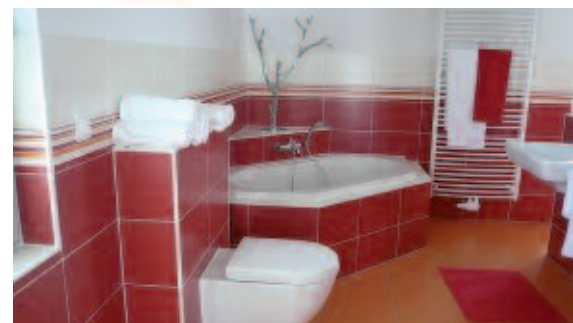


M 1:150



__Die kleine Variante unserer Stadtvilla „Königsforst“ ist die perfekte Alternative für verdichtetes Bauen auf teuren innerstädtischen Grundstücken.

Aus der mittig platzierten Treppenanlage resultiert ein Optimum der kurzen Wege. Im Wohnzimmer lenkt die großzügige Fensterfront die Blicke hinaus auf Terrasse und Garten. Dem Elternschlafzimmer im OG ist ein eigenes Bad zugeordnet. Die beiden Kinderzimmer teilen sich ein funktionelles Duschbad.



__allgemeine Daten

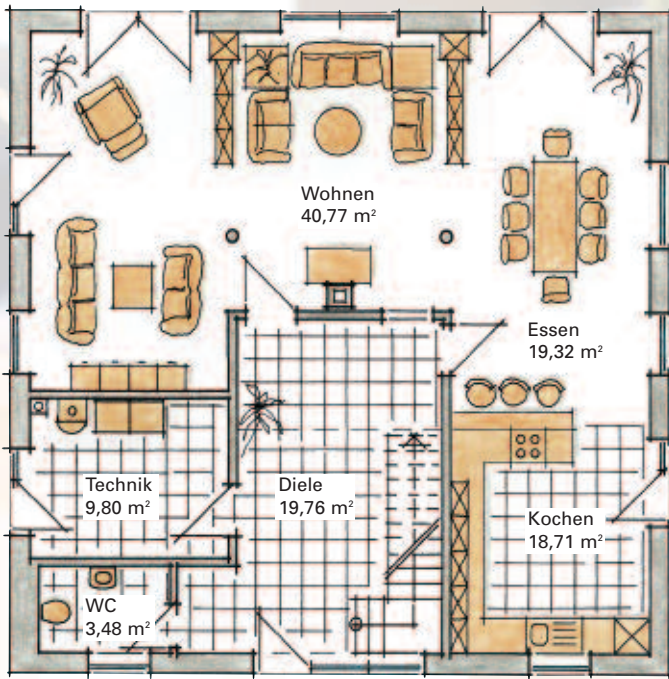
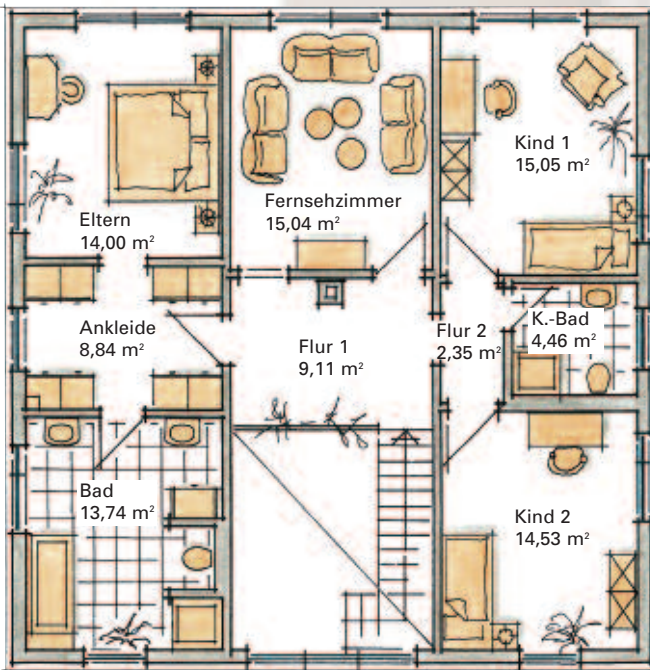
Dachform	WD 25°
Drempel	10 cm, 2-gesch.
Außenmaße	10,60 x 9,60 m
Gesamtwohnfläche (WoFIV)	153,21 m ²
Raumgrundfläche EG	76,82 m ²
Raumgrundfläche DG	76,39 m ²
Umbauter Raum	707,56 m ³
Bebaute Fläche	101,76 m ²

Raumgrundfläche

gesamt 153,21 m²

Königsforst 3 ●

__Gut 2 m Hausbreite unterscheidet die Variante 3 vom Original. Das Ergebnis ist verblüffend: Wohnkomfort ohne Grenzen, auf knapp 209 qm. Wohn-/Esszimmer und offene Küche erstrecken sich auf 78qm Wohlfühlfläche. Weiteres Unterscheidungsmerkmal zum Original: die 1/4-Schwung-Treppe. Sie wirkt filigraner und verleiht der im vorderen Bereich bis ins DG offenen Diele einen hallenähnlichen Charakter. Ein exklusives Fernsehzimmer verbindet im OG die beiden Schlaftrakte. Auf der einen Seite der Elternschlafraum mit Ankleide- und luxuriösem Bad. Vis-à-vis zwei Kinderzimmer mit hübschem Duschbad.



M 1:150

11,70 m

11,70 m



__allgemeine Daten

Dachform	ZD 30°
Drempel	10 cm, 2-gesch.
Außenmaße	11,70 x 11,70 m
Gesamtwohnfläche (WoFIV)	208,96 m ²
Raumgrundfläche EG	111,84 m ²
Raumgrundfläche DG	97,12 m ²
Umbauter Raum	996,95 m ³
Bebaute Fläche	136,89 m ²

Raumgrundfläche
gesamt 208,96 m²

__Weitere Informationen sowie die Anschriften unserer Musterhäuser und Vertriebsbüros in Deutschland erhalten Sie auf unseren Internetseiten oder über unser Servicetelefon.

www.gussek-haus.de
Telefon (0 59 21) 1 74-0



u.d.e. 08-0-808/10/11 – Technische Änderungen und Irrtümer vorbehalten – Abbildungen zeigen teilweise mehrpreispflichtige Sonderausstattungen.



Franz Gussek GmbH & Co. KG
Euregiostraße 7, 48527 Nordhorn
Telefon (05921) 174-0, Fax (05921) 174-104
www.gussek-haus.de, hausinfo@gussek.de

GUSSEK HAUS
Franz Gussek GmbH & Co. KG