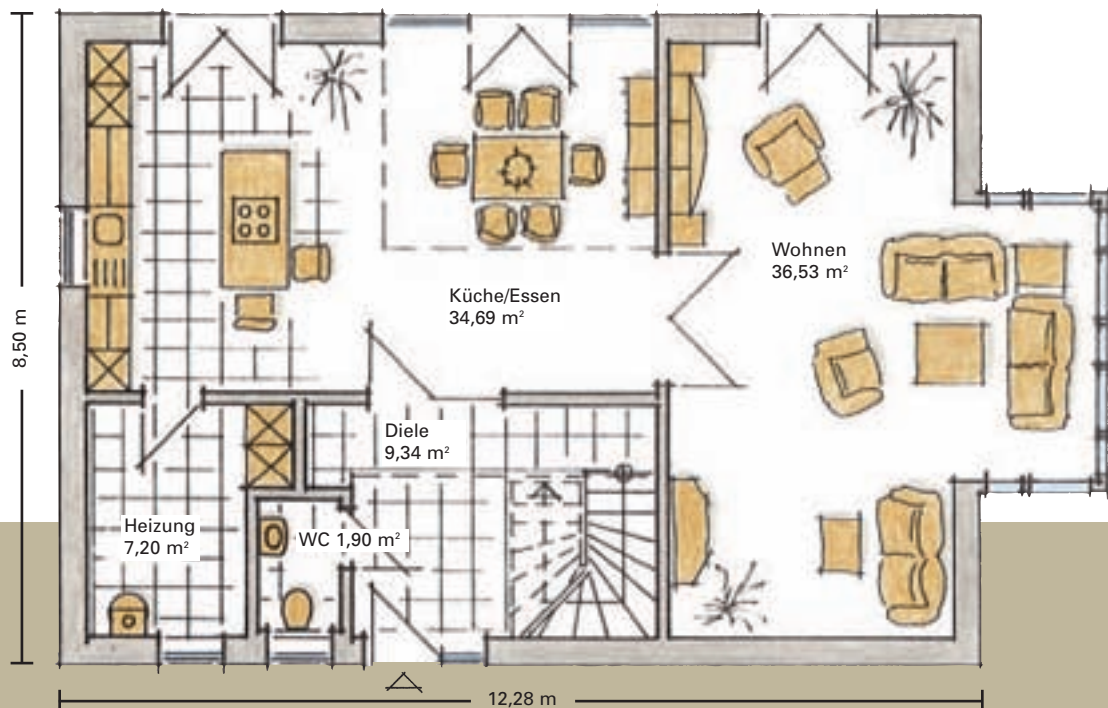
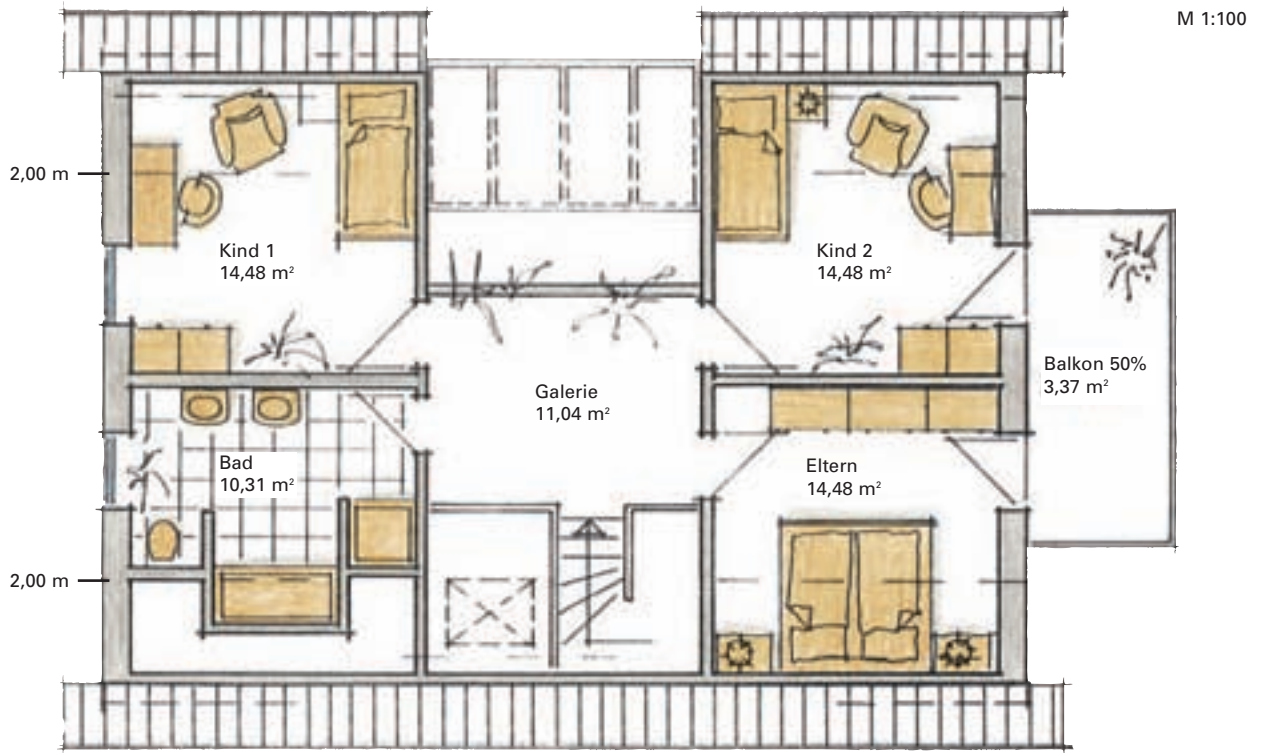




Evita.

Evita 1 ●

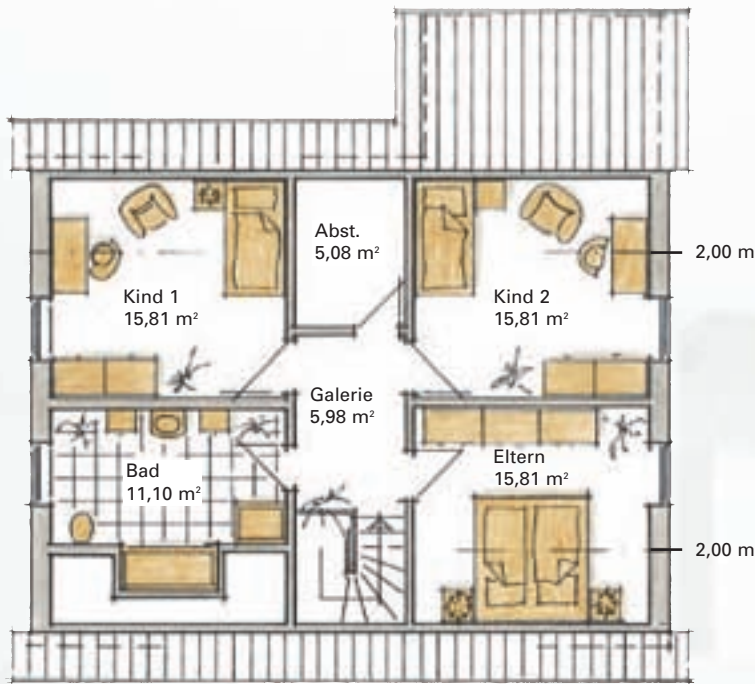


__allgemeine Daten

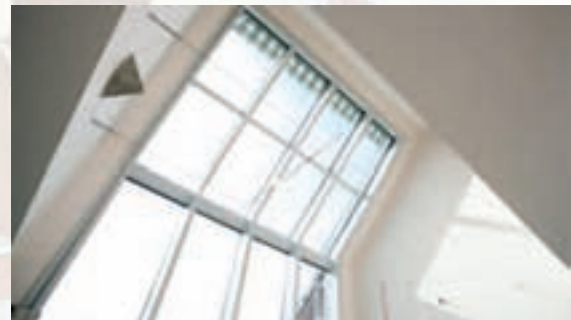
Dachform	SD 45°
Drempel	80 cm
Außenmaße	12,28 x 8,50 m
Raumgrundfläche EG	89,66 m ²
Raumgrundfläche DG	68,16 m ²
Umbauter Raum	657,71 m ³
Bebaute Fläche	111,12 m ²

Wohnfläche gesamt
(nach WoFIV) 149,41 m²

Evita 2 ●



__Evita 2 ist die 'kleine Schwester' des Originals. Trotz der geringeren Hausbreite bietet es im Erdgeschoss kaum weniger Wohnfläche. 43 m² für das Wohn-/Esszimmer, eine Küche mit separatem Essplatz sowie ein zusätzliches Gäste-/Arbeitszimmer beweisen dies nachhaltig. Drei wiederum gleich große Schlafzimmer im Dachgeschoss sind aufgrund der kompakten Galerie sogar jeweils um 1,5 m² größer als beim Originalentwurf.

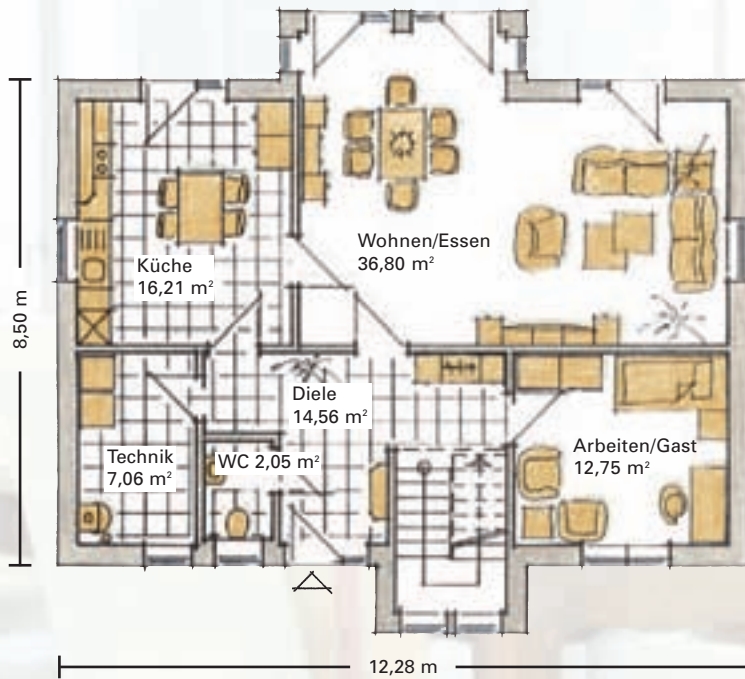
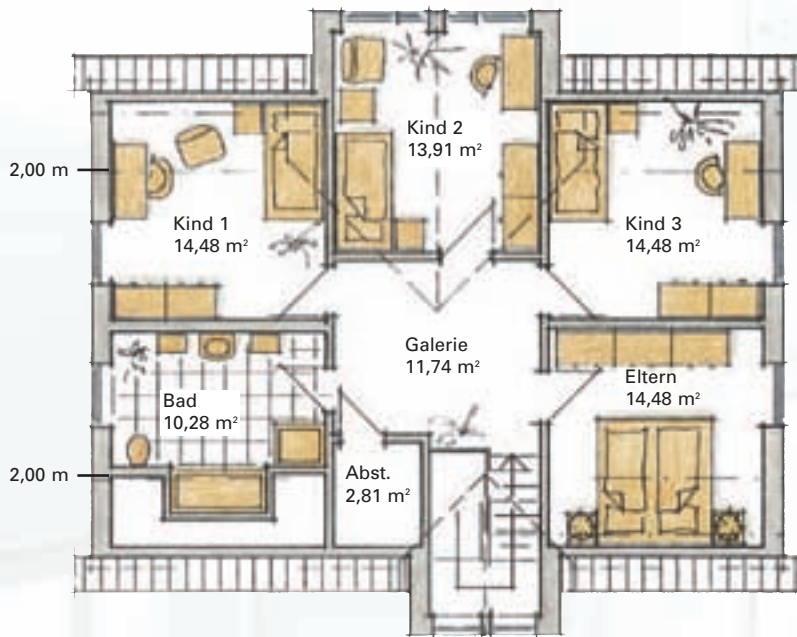


__allgemeine Daten

Dachform	SD 35°
Drempel	110 cm
Außenmaße	11,28 x 8,50 m
Raumgrundfläche EG	86,28 m ²
Raumgrundfläche DG	69,59 m ²
Umbauter Raum	586,79 m ³
Bebaute Fläche	106,02 m ²

Wohnfläche gesamt (nach WoFIV) 145,62 m²

Evita 3 ●



M 1:150

__Erkennungszeichen von Evita 3 ist der traufenseitige, mittig platzierte Erker. Bei ansonsten identischen Außenmaßen zum Original, bietet Evita 3 neben dem gemütlichen Wohn-/ Essbereich und der großen Küche mit angeschlossenem Technikraum ein zusätzliches Gäste-/Arbeitszimmer im Erdgeschoss. Der dominante Erker ermöglicht im Dachgeschoss ein drittes Kinderzimmer, so dass sich alle drei Sprösslinge einer 5-köpfigen Familie auf ihr eigenes 'Reich' freuen dürfen.



__allgemeine Daten

Dachform	SD 45°
Drempel	80 cm
Außenmaße	12,28 x 8,50 m
Raumgrundfläche EG	89,43 m ²
Raumgrundfläche DG	82,18 m ²
Umbauter Raum	708,56 m ³
Bebaute Fläche	112,88 m ²

Wohnfläche gesamt (nach WoFIV) 162,38 m²

__Evita ist ein modernes Einfamilienhaus auf Basis eines rechteckigen Grundrisses mit einem 45° geneigten Satteldach. Der Basis-Entwurf ist in der Fertighausausstellung in Mülheim-Kärlich mit 2-schaligen, geputzten Außenwänden zu besichtigen.

Evita 1 bietet im Erdgeschoss Wohnkomfort für höchste Ansprüche. Auf der einen Seite beeindruckt die Kombination von offener Küche und Esszimmer. Auf Letzteres kann man von der Galerie im Dachgeschoss herunterschauen, da sich der Raum bis in den First öffnet. Auf der anderen Seite verspricht das über 36,5 m² große Wohnzimmer mit dem hellen Erker Gemütlichkeit und Entspannung. Im Dachgeschoss gruppieren sich drei exakt gleich große Schlafzimmer, von denen sich zwei den Balkon über dem Erker teilen.

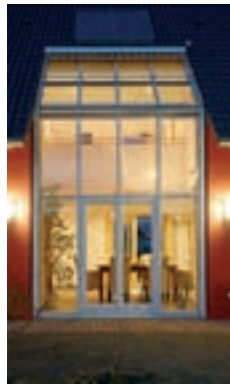


Sonderausstattung gegen Mehrpreis



__Weitere Informationen sowie die Anschriften unserer Musterhäuser und Vertriebsbüros in Deutschland erhalten Sie auf unseren Internetseiten oder über unser Servicetelefon.

www.gussek-haus.de
Telefon (0 59 21) 1 74-0



u.d.e. 08-0-623/06/08 – Technische Änderungen und Irrtümer vorbehalten – Abbildungen zeigen teilweise mehrpreispflichtige Sonderausstattungen.



Franz Gussek GmbH & Co. KG
Euregiostraße 7, 48527 Nordhorn
Telefon (05921) 174-0, Fax (05921) 174-104
www.gussek-haus.de, hausinfo@gussek.de

GUSSEK HAUS
Franz Gussek GmbH & Co. KG