

new style ●

GUSSEK  **HAUS**
Franz Gussek GmbH & Co. KG



new style ●

new style

Ein wirklich gutes Haus ist ein Zuhause. Denn ein Zuhause ist ein Lebensmittelpunkt, bietet einen Mikrokosmos für die ganze Familie, gilt als Rückzugsort und Nest.

Doch „vor dem Zuhause“ steht zunächst der Bau eines Hauses. Und der ist noch weit mehr. Er ist Gradmesser für Kreativität, für Mut und Geschmack, Individualität und gesellschaftliche Wertschätzung.

Mit sechs außergewöhnlichen Entwürfen stellt GUSSEK HAUS Ihnen in diesem Prospekt die Baureihe **new style** vor. Sie stehen exemplarisch für die Kompetenz eines renommierten Fertighausherstellers, für die Vielfalt der Möglichkeiten, die Flexibilität von architektonischen Konzepten und für den Ideenreichtum erfahrener Spezialisten.

Intelligentes Bauen, gegründet auf fundiertem Wissen, Stilbewusstsein, ökologischem und ökonomischem Denken – die Zeit ist reif für visionäre Ideen und lohnende Ziele. Lassen Sie sich begeistern.



new style m1

Dachform	PD 16°
Drempel	10 + 260 cm
Außenmaße	0,50 m x 5,60 m + 9,70 m x 8,40 m + 1,20 m x 5,60 m
Gesamtwohnfläche (nach WoFIV)	136,50 qm
Raumgrundfläche EG	68,92 qm
Raumgrundfläche DG	67,58 qm
Umbauter Raum	636,40 cbm
Bebaute Fläche	91,00 qm
Raumgrundfläche gesamt	136,50 qm



new style ●

Die Animation zeigt die Ausführung im 1-schaligen Wärmedämmverbundsystem. Dabei müssen gerüfugig abweichende Außenmaße berücksichtigt werden, während die Wohnflächenangaben identisch bleiben.

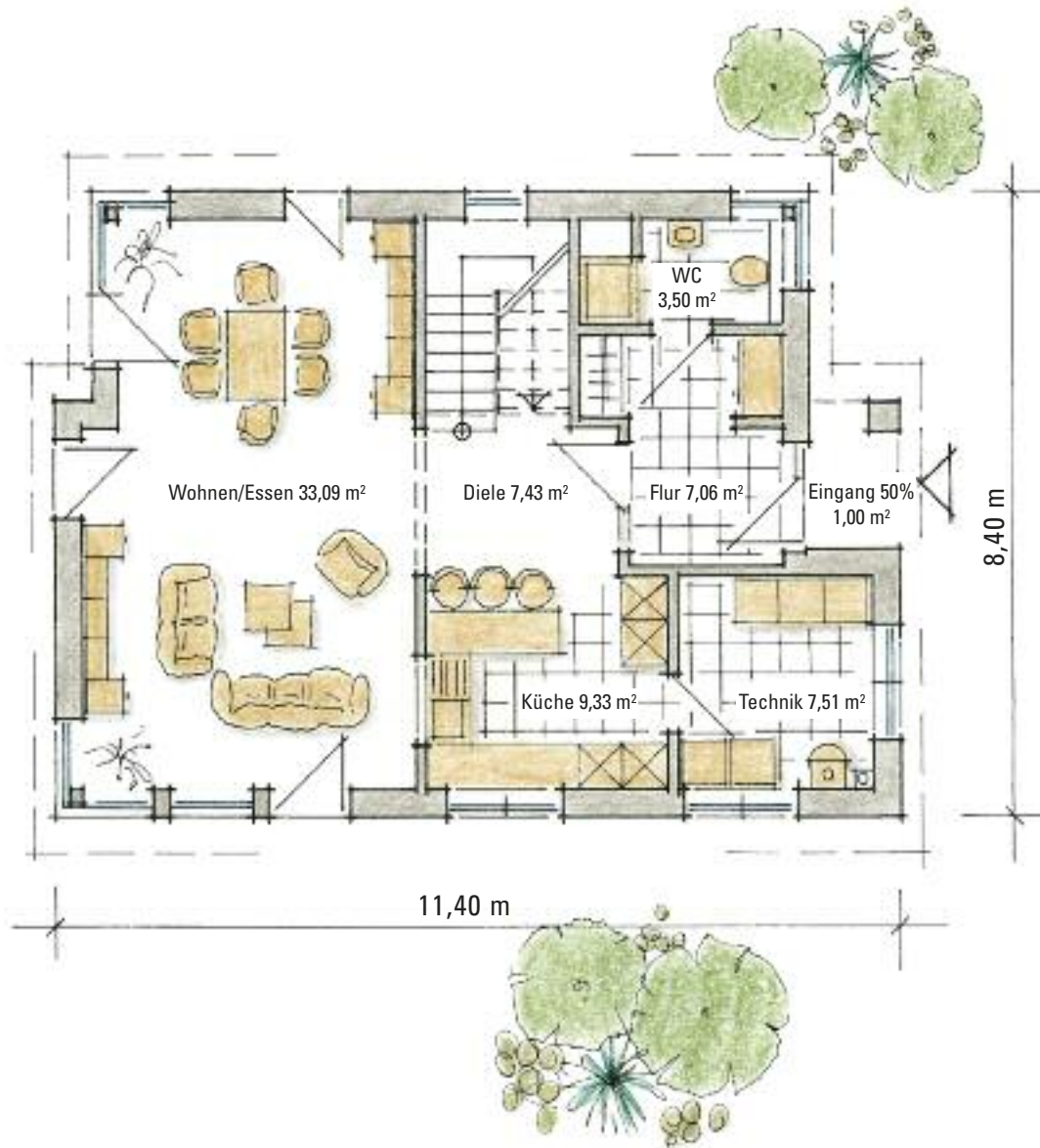
Moderner Touch und dennoch zeitlos – **new style** Modell **m1** präsentiert sich bereits in der Außenansicht konstruktiv durchdacht und architektonisch anspruchsvoll. Gegenläufig angeordnete Pultdächer akzentuieren die beiden in Höhe und Breite versetzt angeordneten Baukörper. Das Wechselspiel von heller, feinstrukturierter Putzfassade zu farblich kontrastierenden Holzflächen sowie die intensive Farbe der Eingangstür lassen das Haus jung und stylish wirken.

Wie die Architektur, so der Grundriss – clever, durchdacht, mit Finesse. Ohne trennende Türen: Diele, Küche und Wohn-/Esszimmer. Über Eck integrierte Fensterfronten im Wohnzimmer, die für ideales Licht sorgen; im direkten Anschluss zur Küche der Technikraum. Die hochwertige Podesttreppe führt ins Obergeschoss. Dort befinden sich das Elternschlafzimmer mit separater Ankleide und zwei geräumige Kinderzimmer. Der interessante Grundriss des Badezimmers gliedert diesen Wellnessbereich optisch in drei Bereiche (waschen, duschen, baden). Die Räume der hinteren Gebäudeachse (Treppe, Teile vom Elternschlafzimmer und Bad) sind hier offen bis unter das Dach.



eg

new style m1



M 1:100

dg



M 1:100

new style m2

Dachform	SD 30°
Drempel	175 cm
Außenmaße	12,00 m x 8,00 m + 4,00 m x 1,75 m + 5,00 m x 1,75 m + Balkon + Vordach
Gesamtwohnfläche <small>(nach WoFIV)</small>	163,46 qm
Raumgrundfläche EG	93,09 qm
Raumgrundfläche DG	80,27 qm
Umbauter Raum	699,98 cbm
Bebaute Fläche	122,10 qm
Raumgrundfläche gesamt	173,30 qm



Sonderausstattung gegen Mehrpreis

new style ●

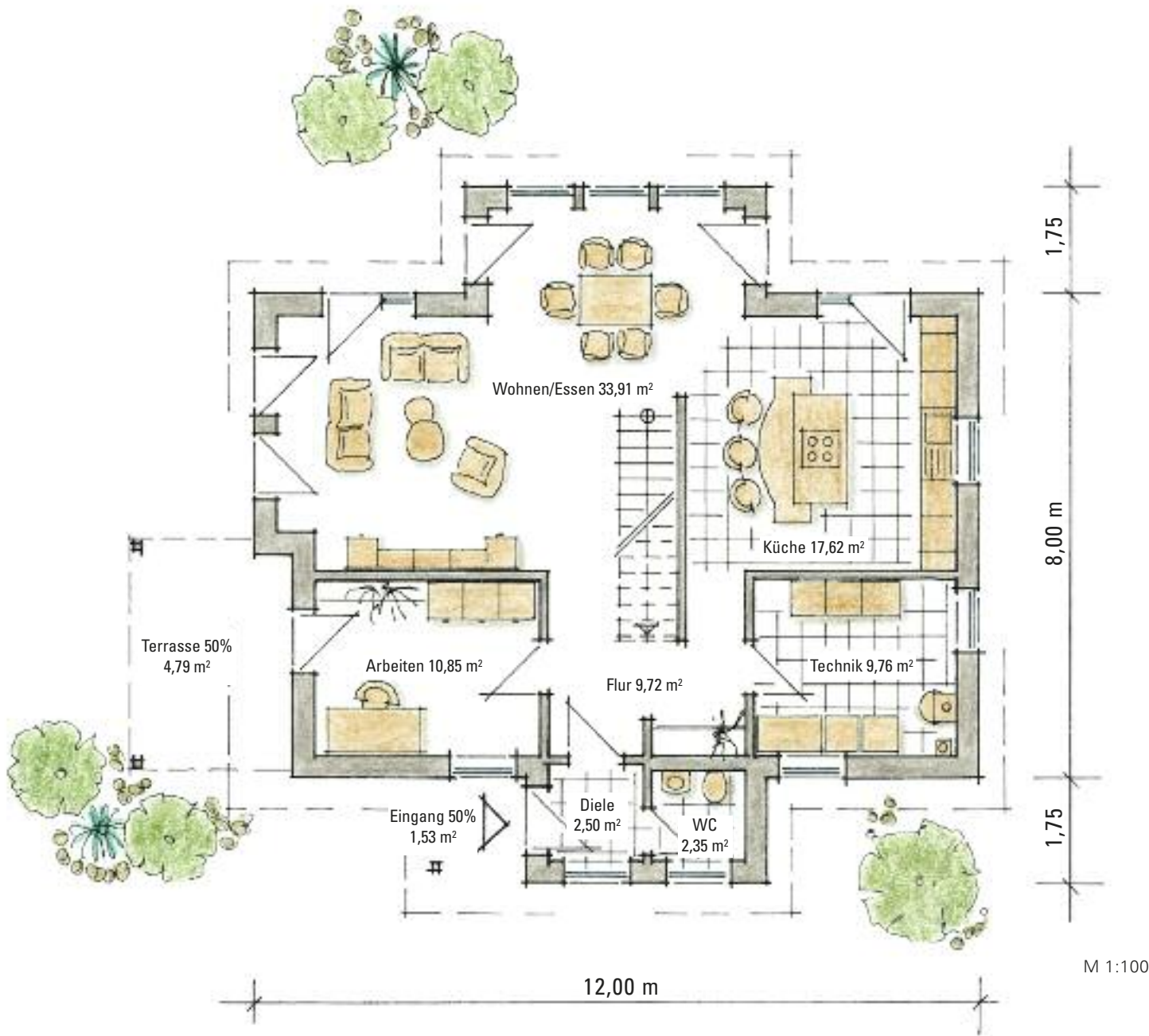
„Charmant“ wäre die wohl kürzeste und treffendste Beschreibung des **new style** Modells **m2**, dessen funktionelle Grundidee bei Betrachtung der Giebelansicht schnell gewahrt wird: Erker auf beiden Traufseiten, jeweils mit eigenem höhenversetzten Dach, verleihen dem 30° geneigten Satteldach des „Haupthauses“ optisch Flügel.

Der Grundriss des Modells zeigt sich entsprechend kreuzförmig; mit dem großen Vorteil, dass Hauseingang und Windfang im Anbau den Planern bei der Raumaufteilung außergewöhnliche Gestaltungsfreiräume bieten.

Als Ergebnis verschmilzt das Erdgeschoss zu einem großen Lebensraum, mit weitläufigem Wohn-/Esszimmer, offen integrierter Treppe ins Obergeschoss und Küche mit freistehender Frühstücksbar.

Optisch großzügig, ja fast schon weitläufig, präsentiert sich das Dachgeschoss. 175 cm Drenpelhöhe, firsthoch offene Räume und die erstklassige Belichtung dank der Dreiecksfenster-Elemente im Giebel sind beeindruckend. Das im Zuschnitt pfiffige Elternschlafzimmer, zwei Kinderzimmer (eines mit herrlichem Balkon) und ein hochwertig ausgestattetes Bad summieren sich zu einer Raumgrundfläche von über 173 qm.



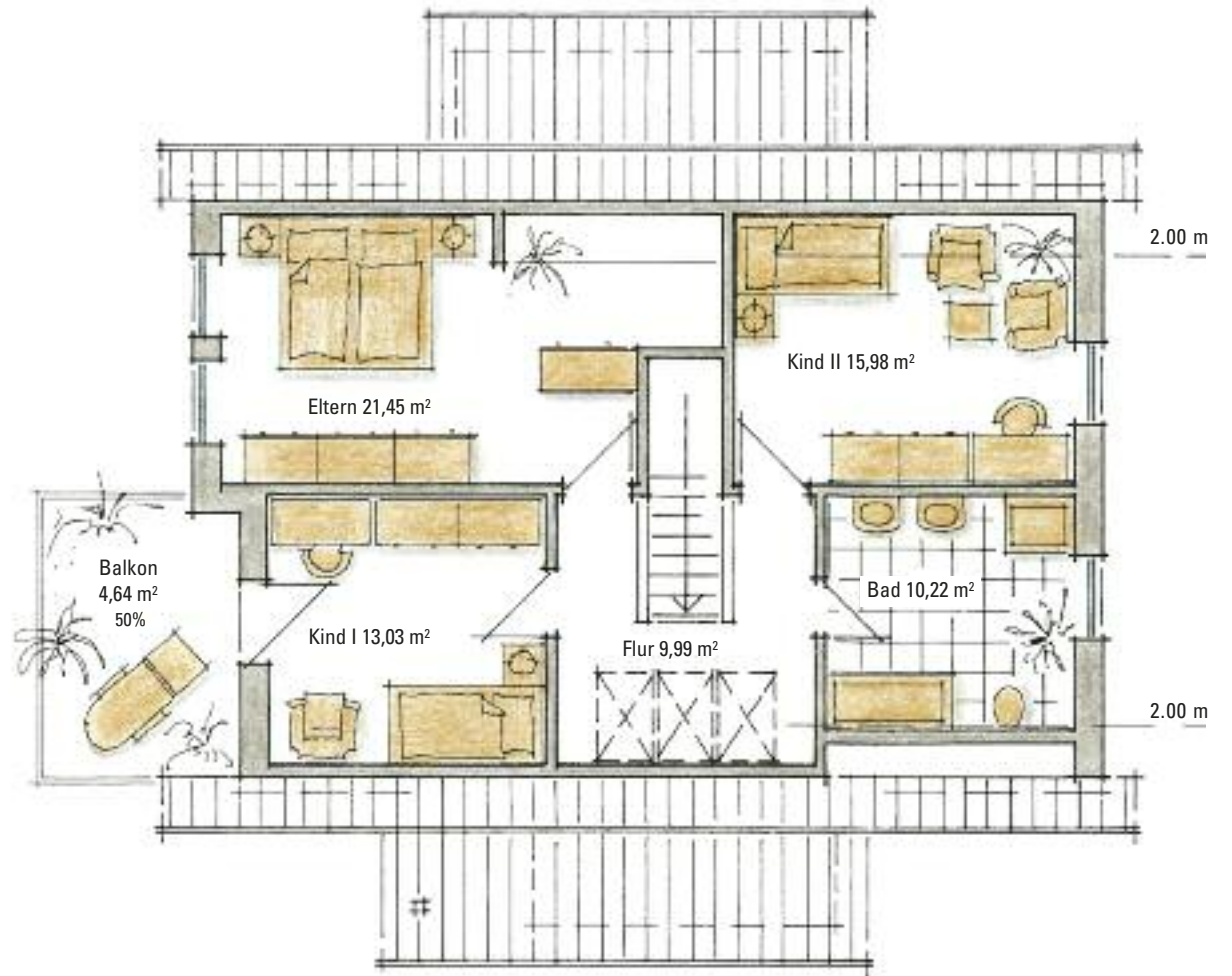


eg

new style m2



dg



M 1:100

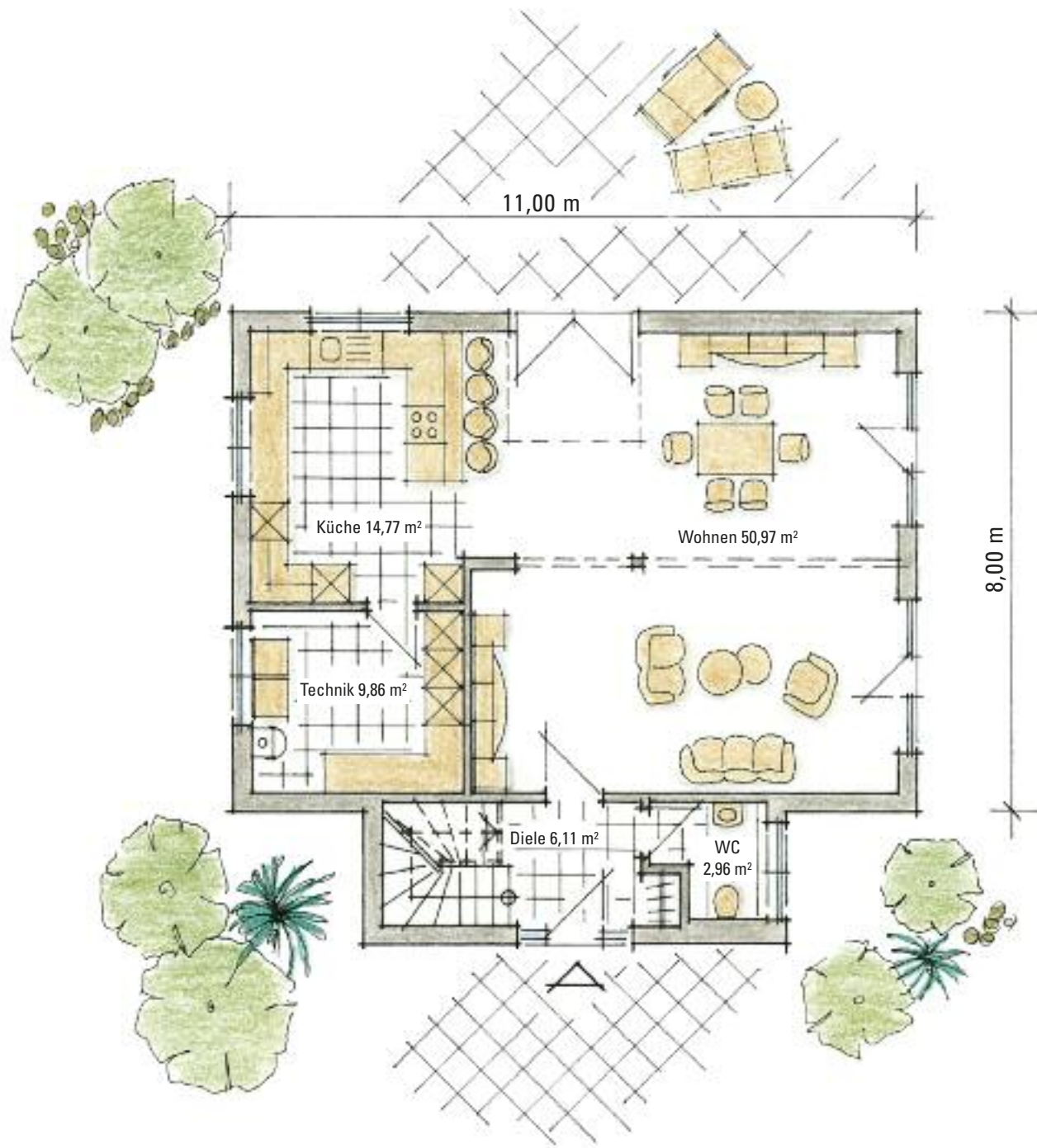
new style ●

Nicht nur bei der Architektur, sondern auch bei der Wahl der Fassadenverkleidung gingen die Planer neue Wege und kombinierten eine Putzfassade zur Süd-Westseite mit eleganter Naturholzschalung, während man vis-a-vis gen Nord-Osten die Fassade mit Putz- und Klinkerflächen gliedert.

Überdimensionale Fensterfronten zur Sonnenseite und überwiegend Wandflächen gen Norden sind Teil des zukunftsorientierten Energiekonzeptes. Bei dem Entwurf „m3“ planten die Architekten den Hauseingang und die Treppe in einem separaten Anbau, um für den eigentlichen Grundriss ein offenes Wohnkonzept umsetzen zu können. Einzig der separate Technikraum verhindert, dass das Erdgeschoss aus nur einem einzigen Wohnraum besteht.

Das Obergeschoss belegt die Bauhaus-Anklänge, teilt sich in drei nahezu gleichgroße Schlafzimmer und ein großes Bad mit sachlich funktioneller Anordnung der Sanitärebereiche. Im wahrsten Sinn ein „Hingucker“ ist die Galerie am Ende des Verteilerflures, die den Blick ins gemütliche Wohnzimmer frei gibt.





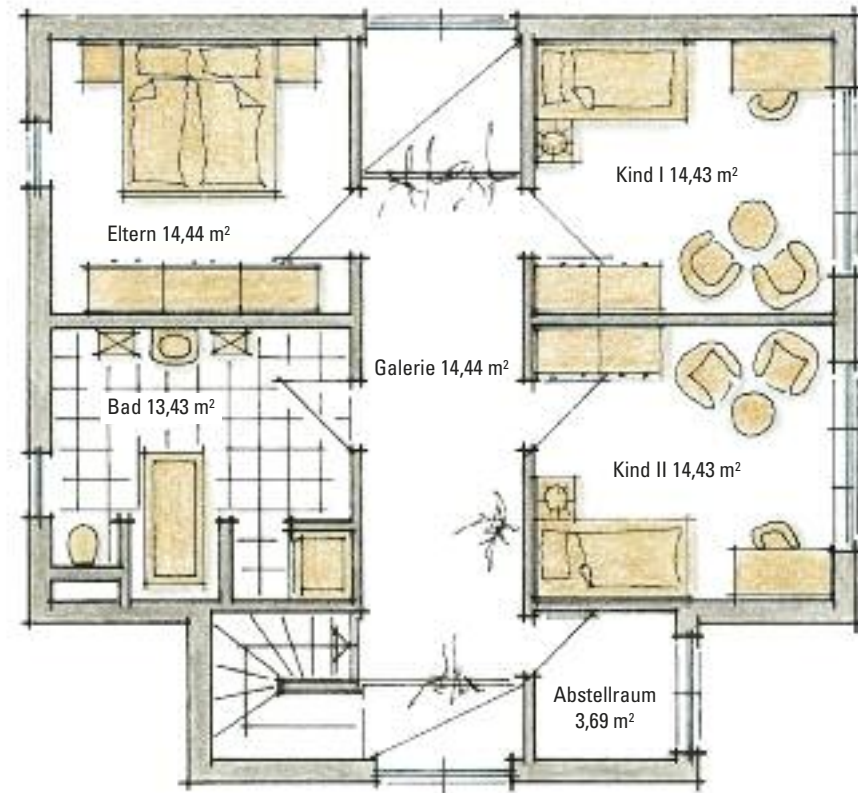
M 1:100

eg

new style m3



dg



M 1:100

new style m4

Dachform	SD 18°
Drempel	260 cm
Außenmaße	13,825 m x 8,385 m
Gesamtwohnfläche <small>(nach WoFIV)</small>	182,80 qm
Raumgrundfläche EG	93,81 qm
Raumgrundfläche DG	88,99 qm
Umbauter Raum	769,39 cbm
Bebaute Fläche	115,92 qm
Raumgrundfläche gesamt	182,80 qm

Sonderausstattung gegen Mehrpreis



new style ●

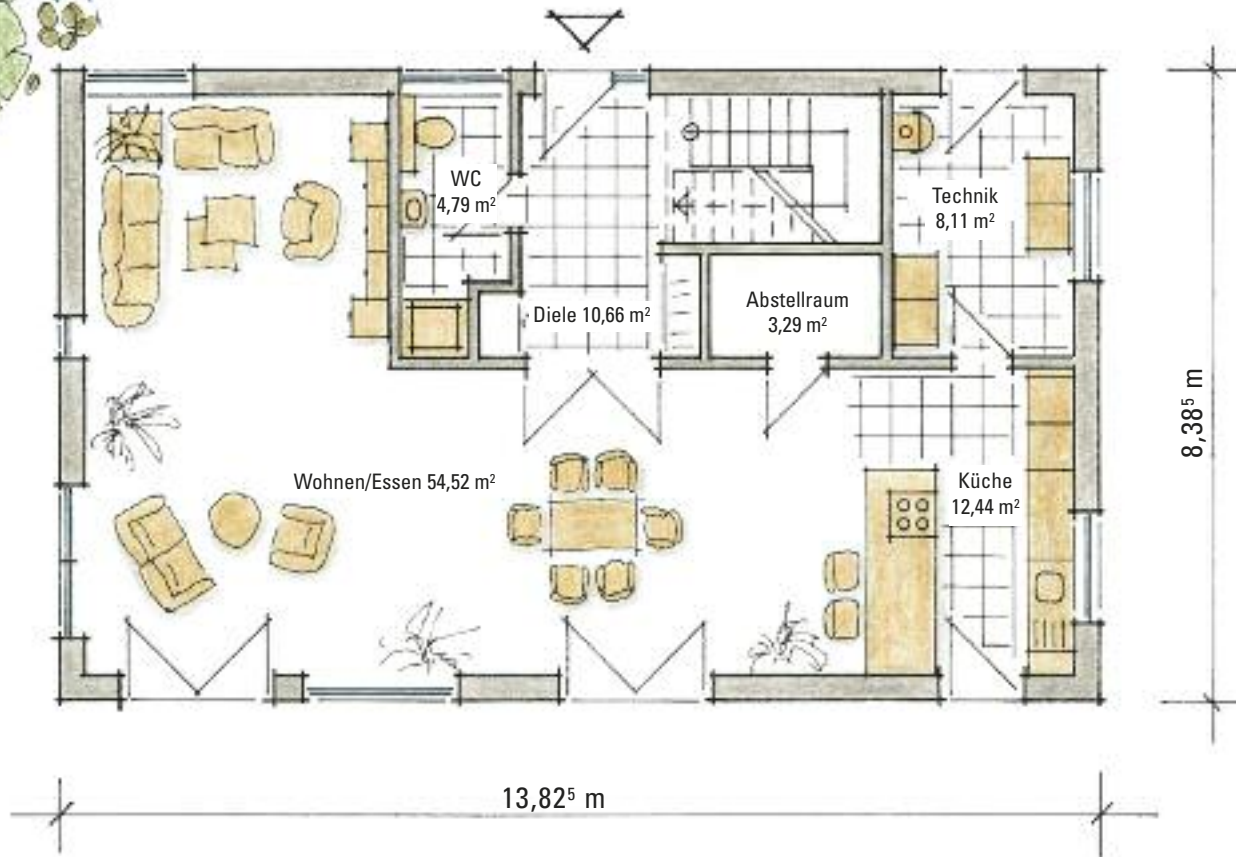
„Jedes GUSSEK-Haus ist ein Unikat.“ – Das lässt sich ganz leicht beweisen.

Nehmen Sie doch einfach mal das GUSSEK-Modell **new style m4**:

Zwei Vollgeschosse, ein flaches Satteldach, große bodentiefe Doppelfenster, eine schnörkellose Architektur ohne Gauben, Erker oder Winkel. Auf den ersten Blick assoziiert man das Haus vielleicht mit einem Atelier oder Studio, aber hinter der puristischen Putzfassade steckt pures Wohnvergnügen und jede Menge Platz für ein harmonisches Familienleben.

Von der Diele erreicht man durch die doppelflügelige Glastür den weitläufigen Wohnraum. Die optionale Frühstücksbar fungiert als optischer Raumteiler zwischen Wohnen, Essen und Kochen. Die elegante Podesttreppe, gleich neben der Haustür führt ins Obergeschoss, wo schon die Raumaufteilung zum Schwärmen verleitet. Mit freistehender Badewanne und mittig platzierter Duschzelle ist das Bad alles andere, nur nicht alltäglich. Und die Ankleide als Entrée ins Elternschlafzimmer gilt ganz sicher als nicht minder originell.





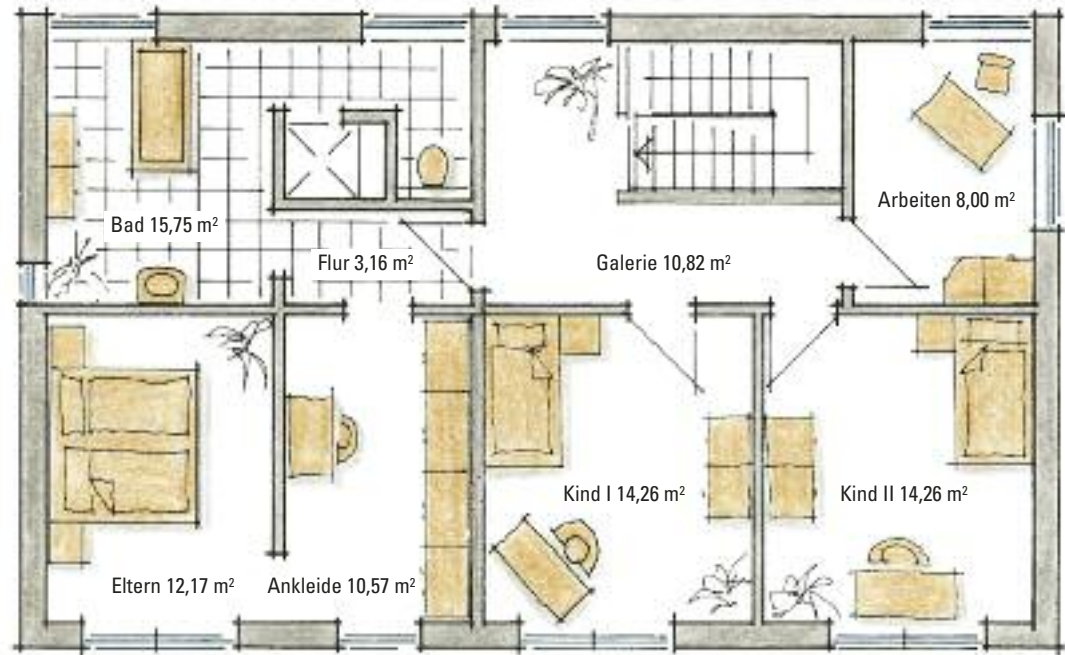
M 1:100

eg

new style m4



dg



M 1:100



new style ●

green energy

Es geht um unsere Zukunft. Es geht um die Zukunft unserer Kinder und um die unserer Erde. Die gilt es mit der Natur und ihren Ressourcen in Einklang zu bringen. Beim Bau eines GUSSEK-Hauses können Sie diesbezüglich entscheidende Weichen stellen. Mit Verantwortungsbewusstsein und mit klugen Entscheidungen.

Es geht um passive Energiemaßnahmen, wie die Wärmedämmung. GUSSEK-Außenwände bieten beispielsweise herausragende U-Werte von $0,13 \text{ W/m}^2\text{K}$ bei der zweischaligen Putz- oder Verblendsteinfassade. Und es geht um aktive Maßnahmen, wie beispielsweise die Entscheidung für eine Wärmepumpe, die natürliche Energie nutzt, statt teure Ressourcen zu verschwenden. Es geht auch um das Thema Sonnenenergie und Solaranlage, mit der Sie in ein Stück Unabhängigkeit von Gas- und Ölpreisen investieren. „Strom erzeugen“ mit Photovoltaik oder „Regenwasser nutzen“ ...

... es gibt so viele innovative Ideen zur Schonung der Umwelt und zur Sicherung unserer Zukunft. Expertenrat ist da nicht nur hilfreich, sondern spart in der Regel bares Geld. Der GUSSEK-Fachberater zeigt Ihnen gern die Vielfalt des Machbaren und den Weg zu lukrativen Fördergeldern.



new style m5

Dachform	Schmetterlingsdach 5°
Drempel	260 cm
Außenmaße	9,50 m x 16,80 m
Gesamtwohnfläche <small>(nach WoFIV)</small>	257,26 qm
Raumgrundfläche EG	133,24 qm
Raumgrundfläche DG	124,02 qm
Umbauter Raum	1023,48 cbm
Bebaute Fläche	159,60 qm
Raumgrundfläche gesamt	257,26 qm

Sonderausstattung gegen Mehrpreis



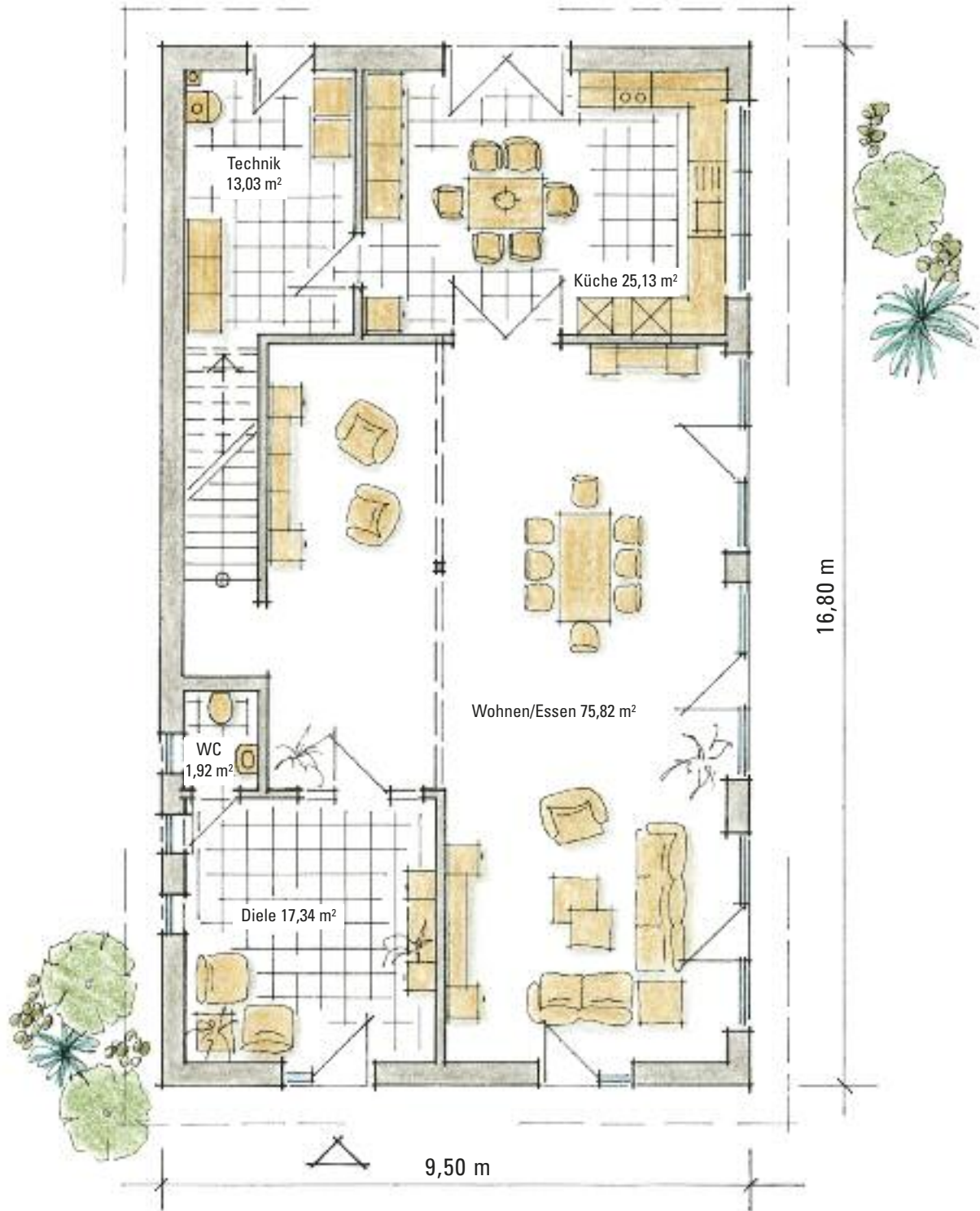
new style ●

Mit Blick auf die Längsseite erinnert Modell **new style m5** an ein Flugobjekt. Ob die seltene Dachform wohl aus diesem Grund Schmetterlingsdach genannt wird? Seine futuristische Ausstrahlung bezieht der Designer-Entwurf aber auch aus dem Wechselspiel von Putz- und Verblendfassade sowie aufgrund der mächtigen Dachüberstände und der verzinkten Attika.

Nicht minder visionär präsentiert sich die Aufteilung der sage und schreibe 257 qm Wohnfläche. Von der Diele mit den Ausmaßen einer Lounge führt der Weg in das 75 qm große Wohn-/ Esszimmer. Bleiben wir bei den Superlativen und folgen wir dem Weg in eine perfekt inszenierte Küche mit mittig angeordnetem Essplatz (optional).

Der Weg über die Massivholzstufen hinauf ins Obergeschoss mündet in einem weitläufigen Flur, von dem 5 Türen in fünf beeindruckende Räume führen: zwei Kinderzimmer, die sich den zurückspringenden Balkon teilen, ein Elternschlafzimmer mit eigenem Bad, einem zweiten, ebenfalls hochwertig ausgestatteten Duschbad für die Kinderzimmer und einem optimal belichteten Arbeitszimmer.





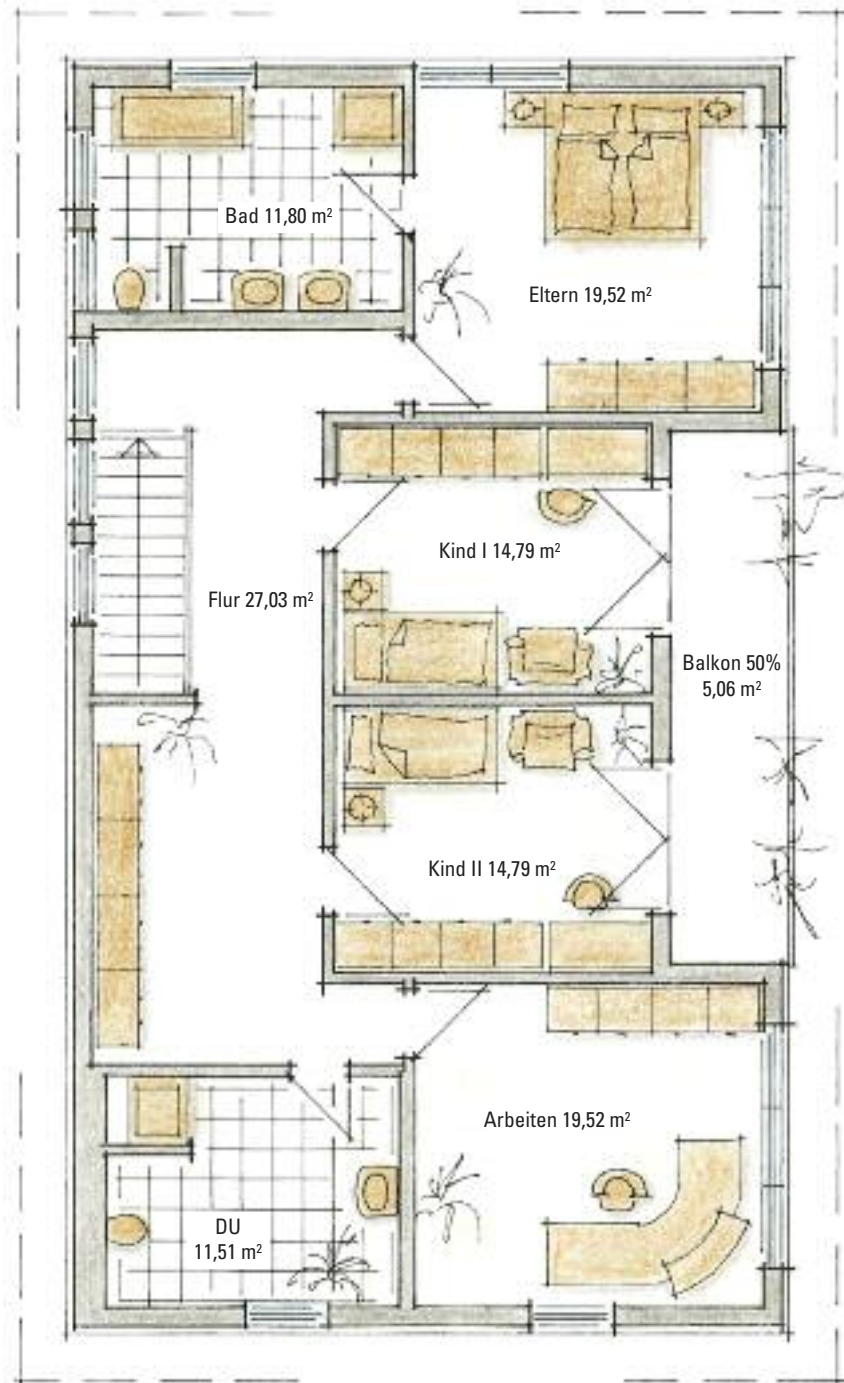
eg

new style m5



M 1:100

dg



M 1:100

new style m6

Dachform	SD 45°
Drempel	100 cm
Außenmaße	13,00 m x 9,00 m
Gesamtwohnfläche <small>(nach WoFIV)</small>	172,74 qm
Raumgrundfläche EG	92,27 qm
Raumgrundfläche DG	90,08 qm
Umbauter Raum	748,67 cbm
Bebaute Fläche	117,00 qm
Raumgrundfläche gesamt	182,35 qm





Die Animation zeigt die Ausführung im 1-schaligen Wärmedämmverbundsystem in Kombination mit einer Stulpschalung. Hierbei müssen geringfügig abweichende Außenmaße berücksichtigt werden, während die aufgeführten Wohnflächenangaben identisch bleiben.

new style ●

Die Aufgabe des Planungsteams lautete: Nehmen Sie eine klassische, vielfach bewährte Einfamilienhausplanung und verwandeln Sie den Baukörper mit Kreativität und Genie in einen zeitlos modernen Architektenentwurf, kurz: „pimp my house“.

new style m6 zeigt das Ergebnis:

Die würfelförmige Flachdachgaube über dem Eingang, ein 100 cm hoher Dremmel, minimale Dachüberstände auf den Giebelseiten, die Anordnung von Fenstern als Designelement und eine horizontale Verbretterung der Fassade im Erdgeschoss verschmelzen zu einem vielgefragten Modellentwurf für die anspruchsvolle Jungfamilie. Küche und Esszimmer ohne trennende Wände, stattdessen mit moderner Kochinsel, bilden unweigerlich das kommunikative Zentrum des täglichen Lebens, während sanft gleitende Schiebetüren zum angrenzenden Wohnzimmer nicht nur symbolisch für Entspannung und Gemütlichkeit stehen.

Eine Etage höher teilen sich zwei große Kinderzimmer das Duschbad im Erker, während das Elternschlafzimmer mit dem begehbaren Ankleideraum und eigenem Bad zum persönlichen Refugium avanciert.





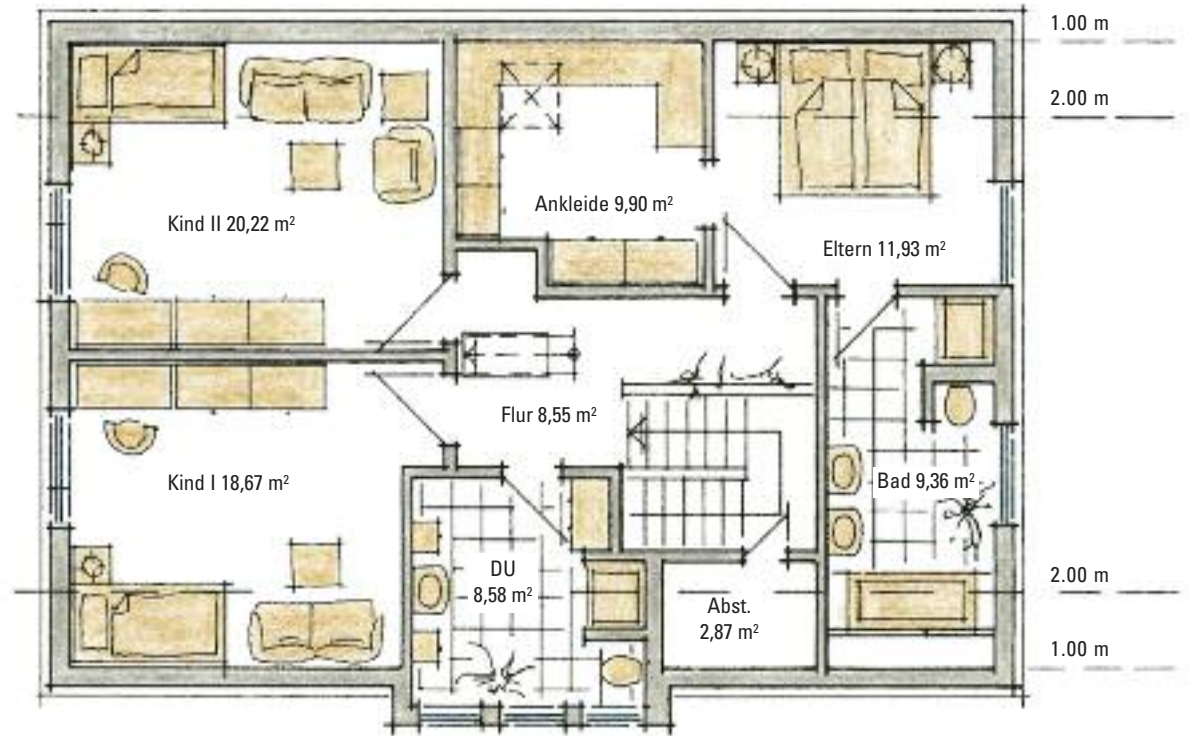
M 1:100

eg

new style m6



dg



M 1:100



new style ●

HausManufaktur

Ein Haus wird dann zum Zuhause, wenn es entsprechend den persönlichen Wünschen und Vorstellungen ausgestattet und eingerichtet ist.

Doch bis man ins Traumhaus einzieht und in den Genuss der ersten Stunden im eigenen Heim kommt, sind zunächst viele wichtige Entscheidungen bezüglich Materialien, Haustechnik, Formen und Farben zu treffen. Damit sich das Glücksgefühl des baldigen Einzugs in die eigenen vier Wände bereits in dieser turbulenten Phase einstellt, haben wir die GUSSEK HausManufaktur gebaut.

Auf über 700 qm Ausstellungsfläche präsentieren hier unsere kompetenten Stil- und Ausstattungsberater den Baufamilien die ganze Welt des Bauens: von erfahrenen Ingenieuren, Technikern und Design-Experten, kompakt und übersichtlich arrangiert – und praktisch, da zum Anfassen und zum Erfassen. Hausgiebel im Maßstab 1:1, ein komplettes, voll ausgestattetes Dachgeschoss im Original, oder modernste Technik, wie z. B. die überdimensionale Living Wall, mit der die Sanitärausstattung im Maßstab 1:1 dargestellt werden kann, machen aus der Wahl das reinste Vergnügen.



Franz Gussek GmbH & Co. KG
Euregiostraße 7, 48527 Nordhorn
Telefon (05921) 174-0, Fax (05921) 174-104
www.gussek-haus.de, hausinfo@gussek.de



GUSSEK  **HAUS**
Franz Gussek GmbH & Co. KG