

Entdecken Sie die Unterschiede.

Jedes GUSSEK-Haus unterbietet bereits im Standard die strengen Anforderungen des Gesetzgebers an Energiesparhäuser deutlich.

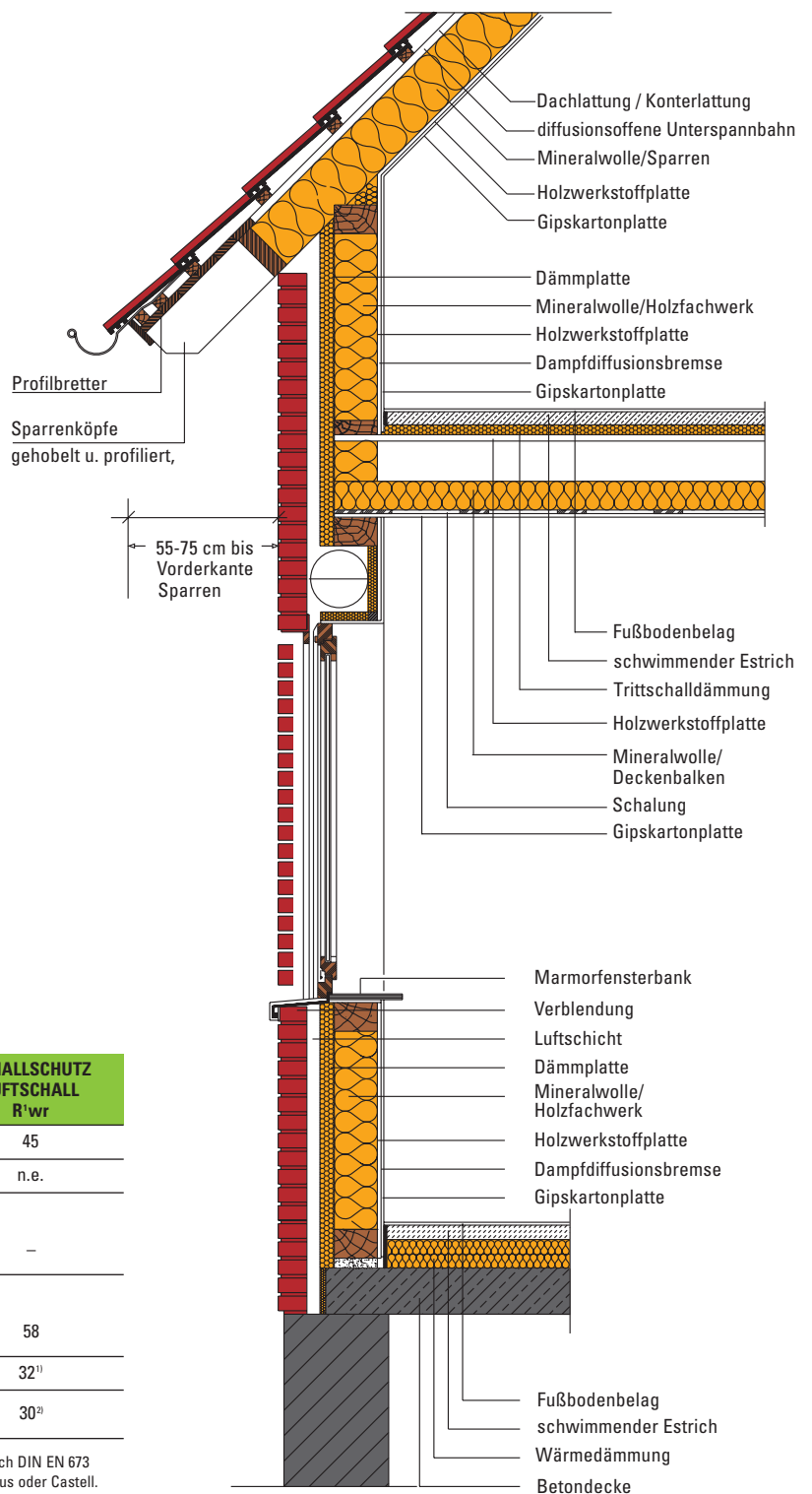
Der hohe Verarbeitungsstandard und die Verwendung ausschließlich geprüfter Rohstoffe und Materialien garantieren unseren Bauherren eine exzellente Qualität und erstklassige Werte in Bezug auf Wärme-, Schall- und Brandschutz.

Vergleichen Sie deshalb die Bau- und Ausführungsbeschreibungen aller Ihnen vorliegenden Angebote im Detail.

Entscheiden Sie sich für Qualität – bauen Sie mit GUSSEK HAUS.

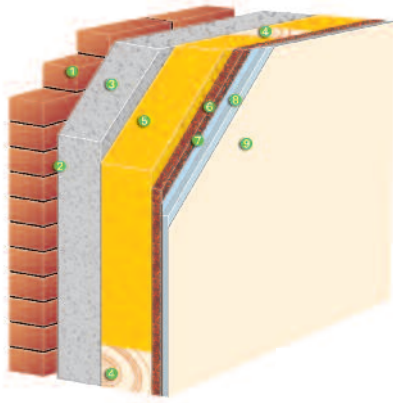
BAUTEIL	WÄRMESCHUTZ GUSSEK STANDARD Km: (W/m ² K)	BRANDSCHUTZ	SCHALLSCHUTZ LUFTSCHALL R ¹ wr
DACHSCHRÄGE	0.190	n.e.	45
KEHLRIEGELLAGE	0.186	n.e	n.e.
BODENPLATTE			
Fußbodenhöhe 16 cm, Standard	0.356	–	–
KELLERDECKE			
Fußbodenhöhe 16 cm, Standard	0.338	–	58
FENSTER	Glas: 1.1 ³⁾	–	32 ¹⁾
DACHFLÄCHEN- FENSTER	Glas: 1.1 ³⁾	–	30 ²⁾

1) Wert für R_{wr} und nicht für R'_{wr}, 2) Wert für R_w und nicht für R'_{wr}, 3) nach DIN EN 673
Angaben gelten für Bauteile und Ausführungen gem. der Baubeschreibung Basis, Primus oder Castell.

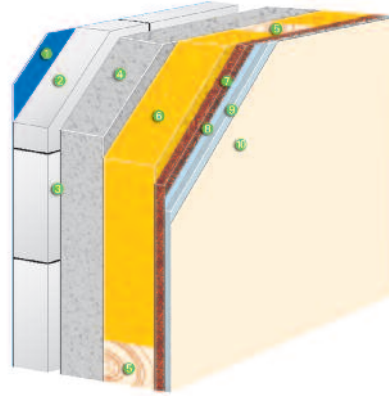


Qualität inklusive.

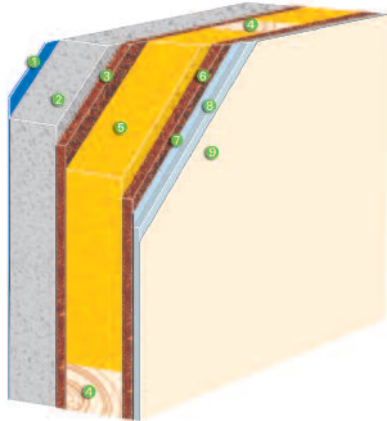
- 1 Verblendung
- 2 Luftschicht
- 3 Dämmplatte
- 4 Wandstiel/Untergurt
- 5 Dämmung
- 6 Holzwerkstoffplatte
- 7 Dampfdiffusionsbremse
- 8 Gipskartonplatte
- 9 Wandbelag



- 1 Putz
- 2 Gasbetonstein
- 3 Luftschicht
- 4 Dämmplatte
- 5 Wandstiel/Untergurt
- 6 Dämmung
- 7 Holzwerkstoffplatte
- 8 Dampfdiffusionsbremse
- 9 Gipskartonplatte
- 10 Wandbelag



- 1 Putz
- 2 Dämmplatte
- 3 Holzwerkstoffplatte
- 4 Wandstiel/Untergurt
- 5 Dämmung
- 6 Holzwerkstoffplatte
- 7 Dampfdiffusionsbremse
- 8 Gipskartonplatte
- 9 Wandbelag



Up to date

Wesentlicher Grund für die hervorragenden energetischen Werte unserer Häuser ist die zweischalige, wartungsfreie GUSSEK-Thermo-Außenwand. Wir bieten Ihnen die äußere Hülle Ihres zukünftigen Zuhauses in drei Varianten

- ▶ mit einzeln vermauerten Verblendsteinen,
- ▶ als Wärmedämmverbundsystem (Edelputz auf Dämmplatte) oder
- ▶ als klassische Putzausführung (Edelputz auf Luftporenbeton).

Sämtliche Innenwände haben einen mehrschichtigen Aufbau und werden grundsätzlich in 145 mm Wandstärke gefertigt (s. Wandschnitt links).

BAUTEIL	WÄRMESCHUTZ IM STANDARD Km: (W/m ² K)	BRANDSCHUTZ	SCHALLSCHUTZ LUFTSCHALL R' _{wr}
AUSSENWAND			
Verblender	0.139	F 30B von innen F 90B von außen	59
Putz	0.143	F 30B	47
Putz auf Dämmstein	0.133	F 30B von innen F 90B von außen	49
Holzverschalung	0.145	F 30B	42
INNENWAND			
		F 30B	43

Gelten für die Baubeschreibungen Basis, Primus und Castell.

So baut man Zukunft.

Euregiostraße 7, 48527 Nordhorn
 Telefon (0 59 21) 1 74-0, Fax (0 59 21) 1 74-2 36
 www.gusseck-haus.de, E-Mail: hausinfo@gusseck.de

GUSSEK HAUS
 Franz Gussek GmbH & Co. KG